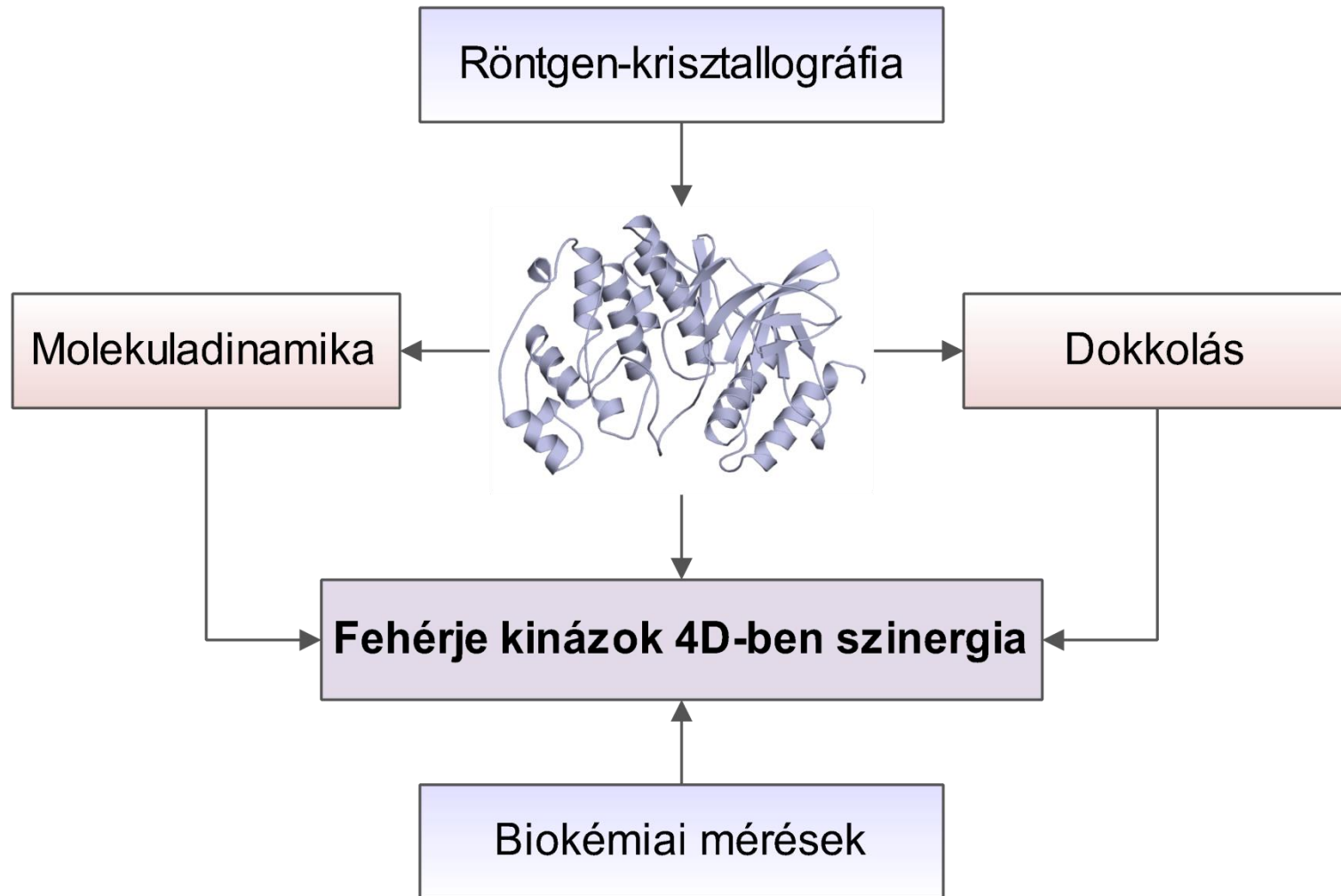


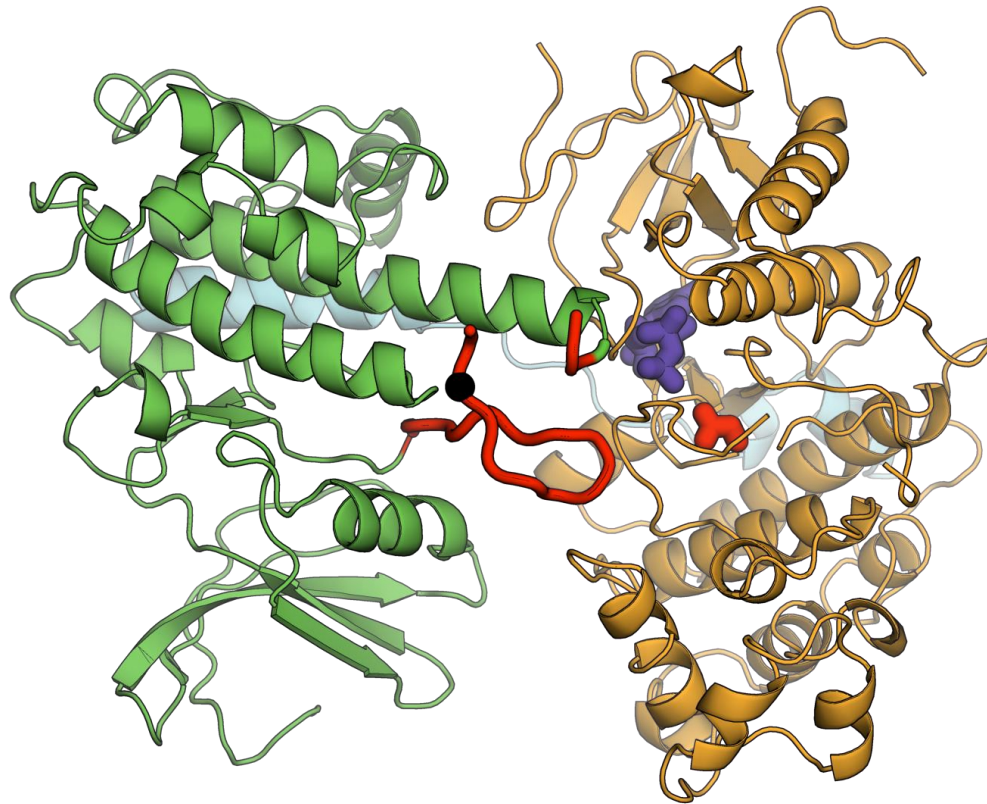
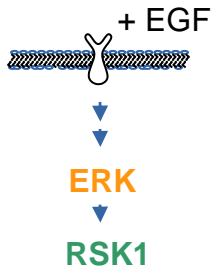
# Fehérje Kinázok 4D-ben

Hetényi Csaba, ELTE Biokémiai Tanszék  
Reményi Attila, MTA TTK, Enzimológiai Intézet

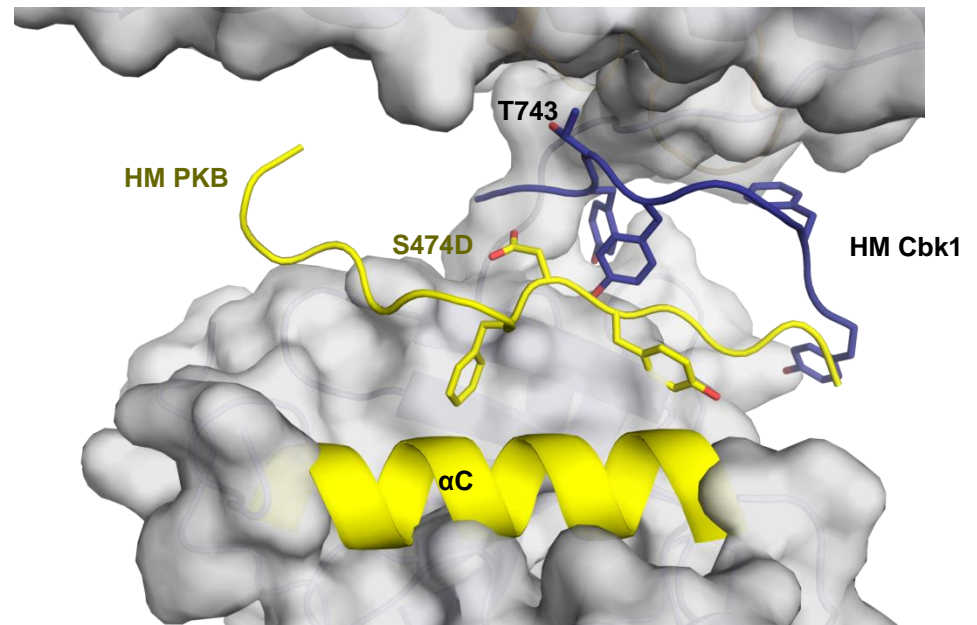
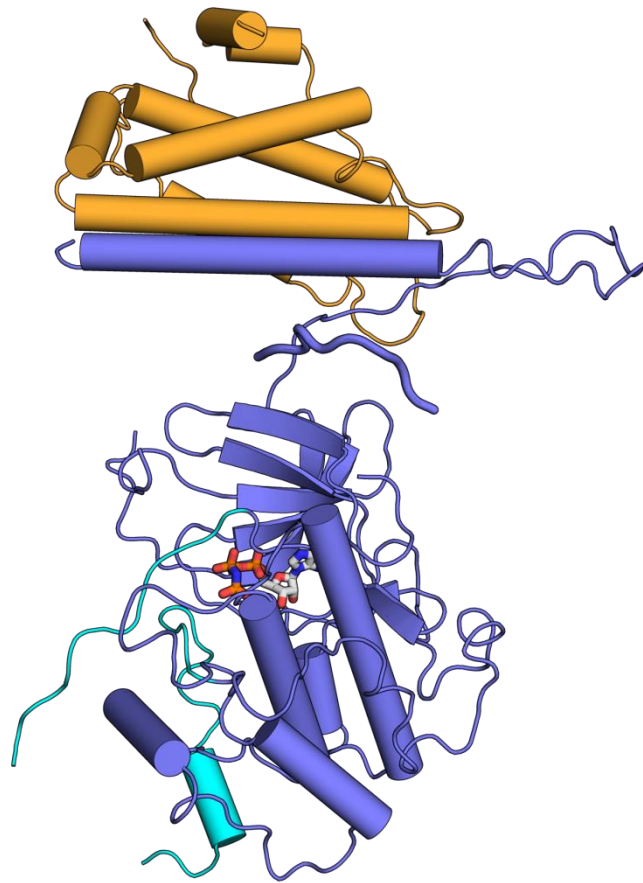
# A szinergia lényege



# Az ERK2-RSK1 jelátviteli komplex



# A Cbk1-Mob2 kináz-koaktivátor komplex



# Kérdések

- Hogyan jön létre a katalitikusan aktív ERK2-RSK1 komplex?
- Mi az NDR/LATS kinázok allosztérikus aktivációjának a szerkezeti alapja?